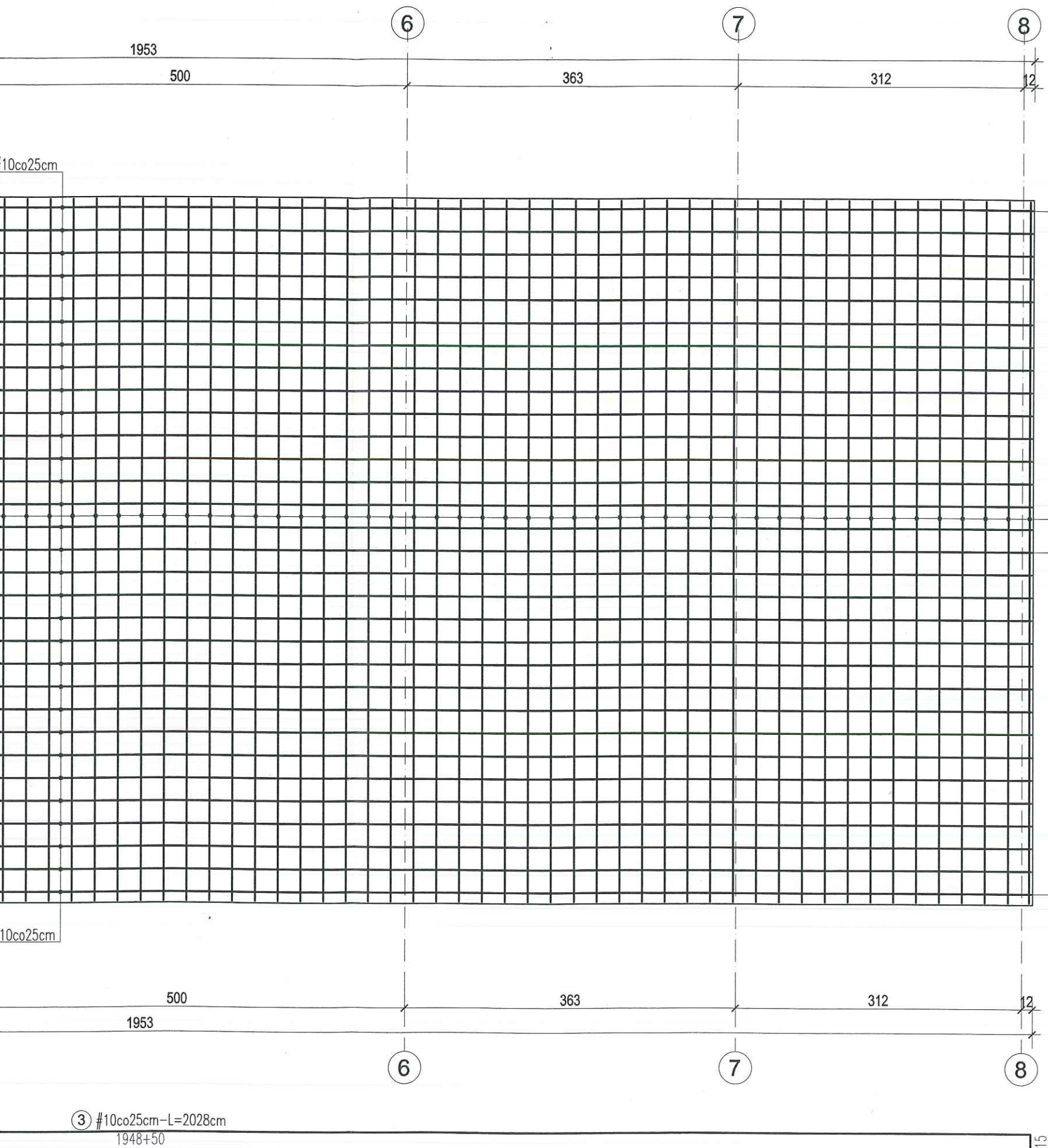
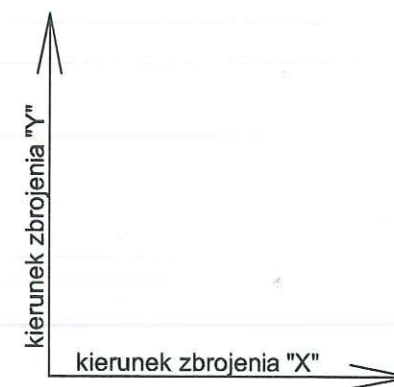


E GÓRNE PŁYTY FUNDAMENTOWEJ

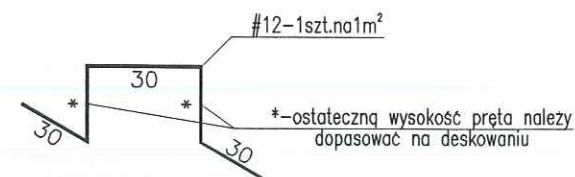


RZUT PŁYTY FUNDAMENTOWEJ

Beton: C 20/25 (B25)
Stal zbrojeniowa: A-IIIN RB500W



pręt dystansowy między
górną a dolną siatką

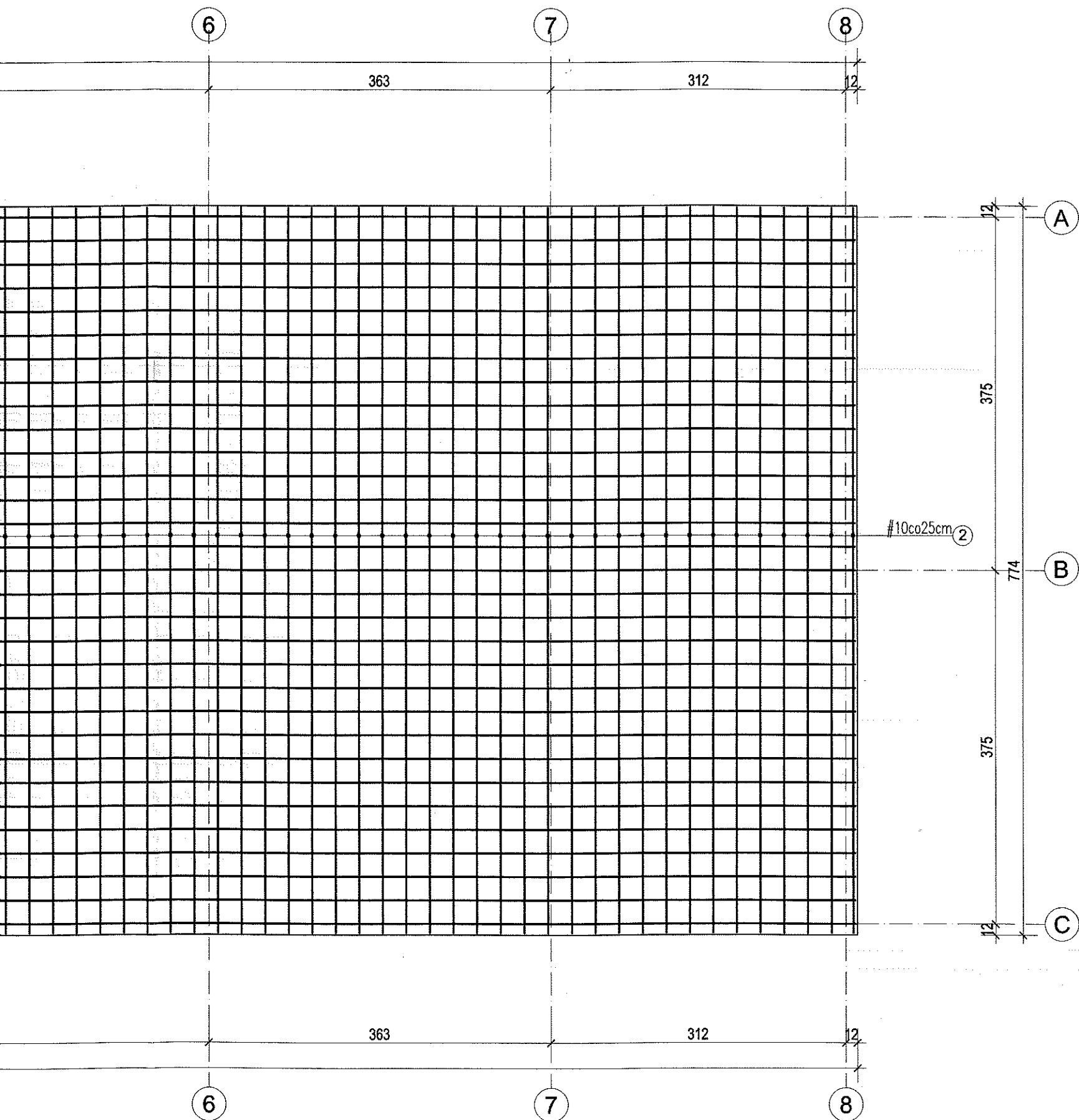


UWAGI

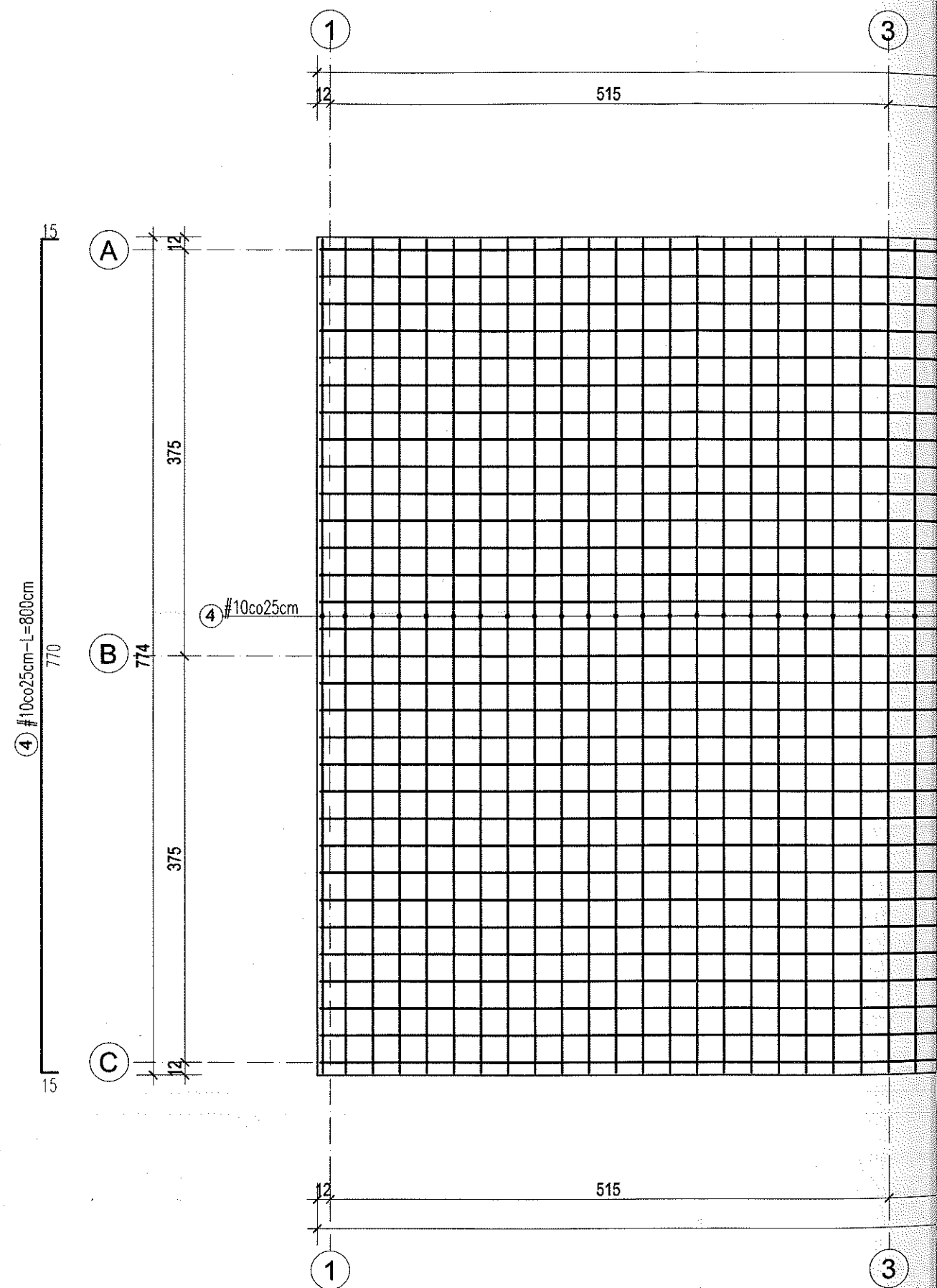
- Pręty o długości >12m po długości łączyć na zakład wynoszący l=40cm. Dopuszcza się łączenie co czwartego pręta w jednym przekroju.
- Zbrojeniem zewnętrznym są pręty równoległe do kierunku "X".
- Grubość otulenia prętów zbrojeniowych a = 20 mm.
- W celu ułożenia zbrojenia górnego na odpowiednim poziomie należy zastosować pręty dystansowe pokazane na rysunku szczegółowym.

Biuro Projektów "UNIPROJEKT" 33 - 300 Nowy Sącz - ul. Św. Kunegundy 15 tel/fax (0-18) 443-57-05		LUTY 2017r	
Obiekt:	Budowa budynku zaplecza szatniowo-sanitarnego z infrastrukturą towarzyszącą oraz remont istniejącego boiska sportowego	Projektant:	mgr inż. Andrzej Gołaszewski
Adres:	dz. ew. nr 148/1, 1/83 obręb Zbyszynce	Sprawdzający:	inż. Radosław Miedlarski
Inwestor:	Gródek Nad Dunajcem adres 33-318 Gródek n. Dunajcem nr 54		
Opracowanie:	Projekt budowlany		
Nazwa rysunku:	Poz. 3 Płyta fundamentowa - zbrojenie		
		skala	
		1:50	
		nr rysunku	
		2	

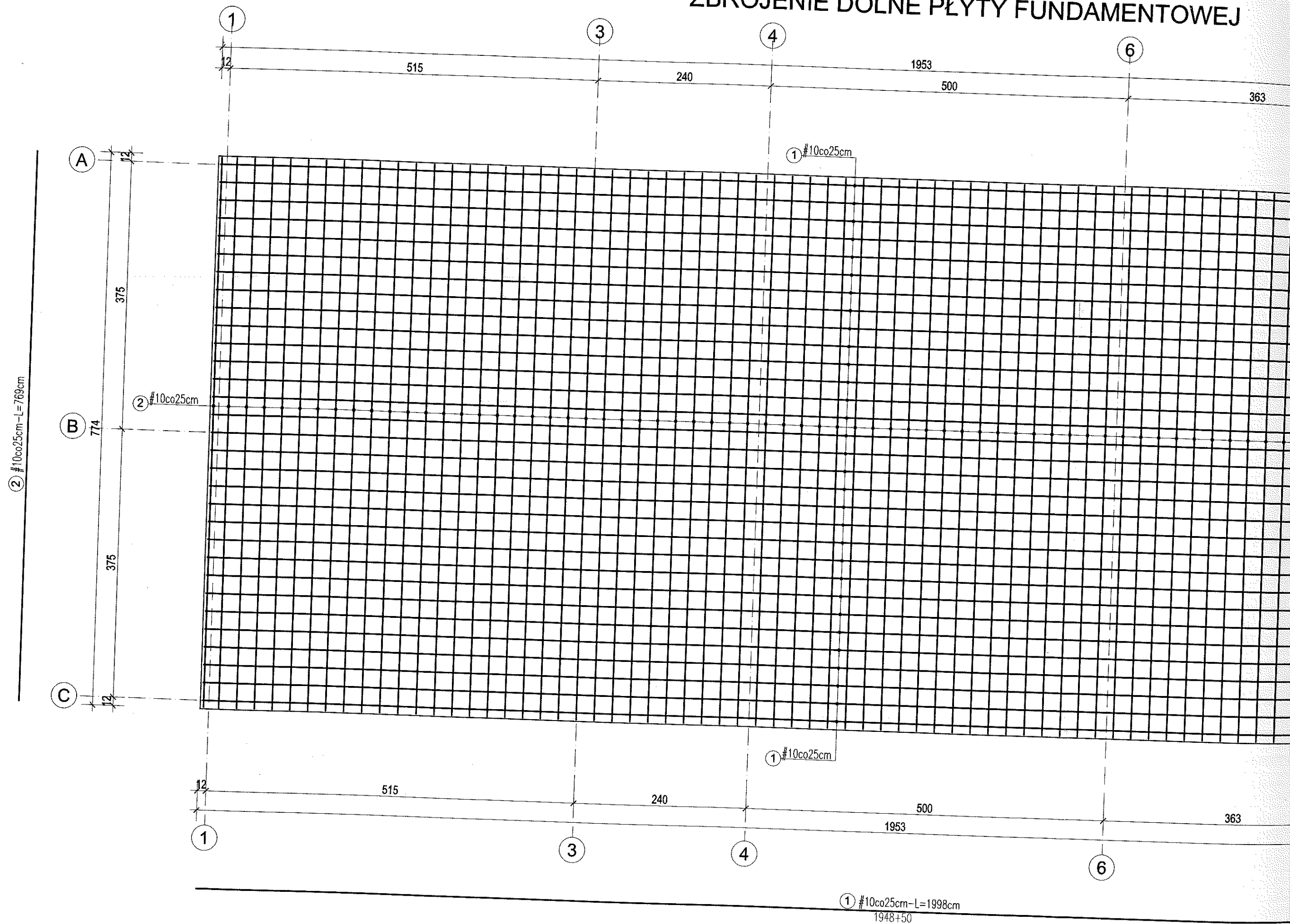
TY FUNDAMENTOWEJ



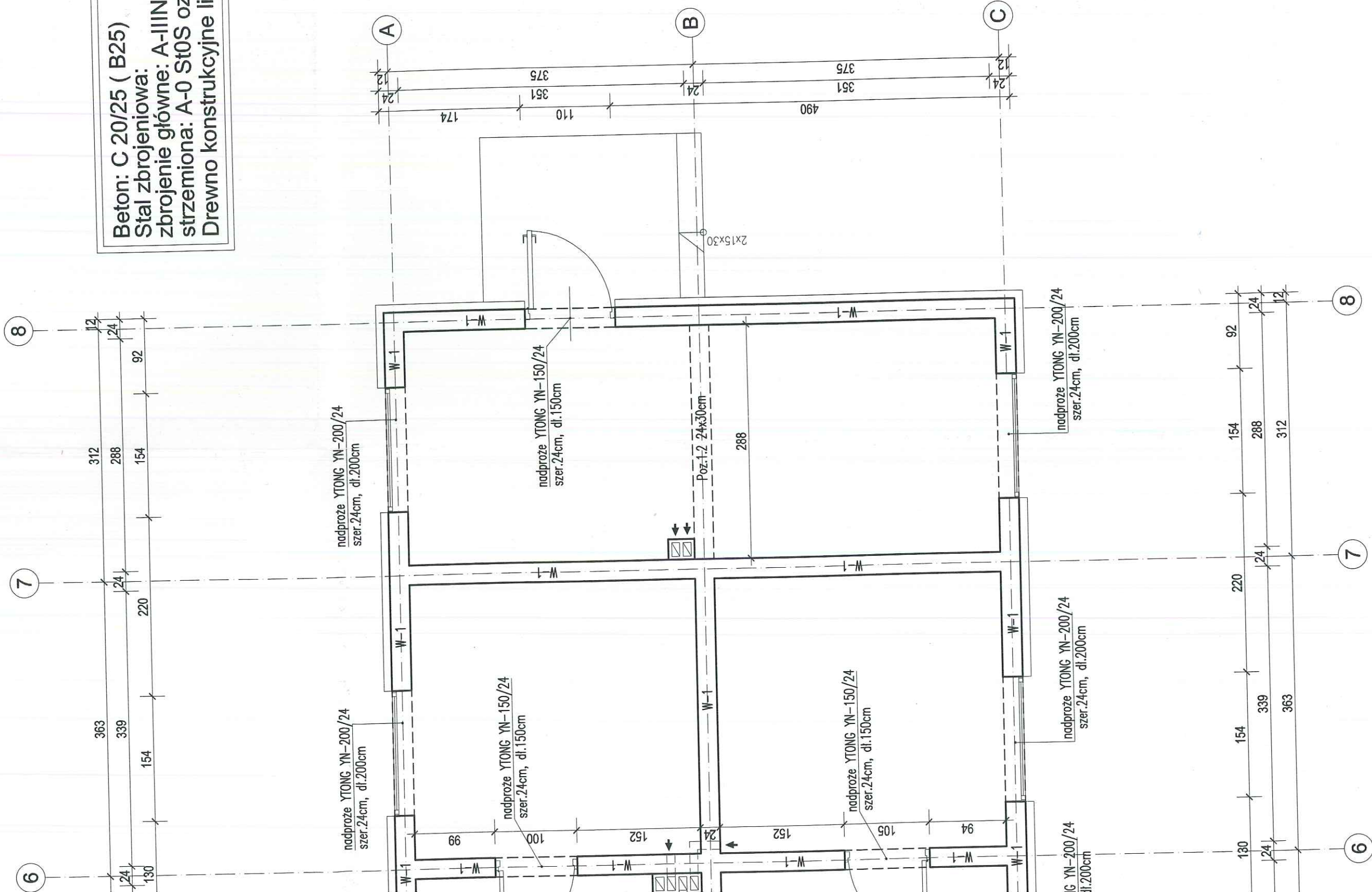
8cm



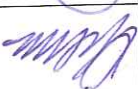
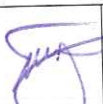
ZBROJENIE DOLNE PŁYTY FUNDAMENTOWEJ



Temat - rozmieszczenie elementów konstrukcyjnych



Beton: C 20/25 (B25)
Stal zbrojeniowa: A-IIIN RB500W ozn. "Ø"
zbrojenie główne: A-0 St0S ozn. "Ø"
strzemiona: A-0 St0S ozn. "Ø"
Drewno konstrukcyjne lite klasy C24

Biuro Projektów "UNIPROJEKT" 33 - 300 Nowy Sącz - ul. Św.Kunegundy 15 tel/fax (0-18) 443-57-05									
LUTY 2017r									
									
mgr inż. Andrzej Gołaszewski		inż. Radosław Miedziński		Projektant:		Sprawdzający:			
upr.bud.nr 64/65 i 140/KW/73 do projektowania bez ograniczeń w specjalności konstrukcyjno-inżynierskiej		upr.bud.nr 44P/0034/PO/005 do projektowania bez ograniczeń w specjalności konstrukcyjno-inżynierskiej		Budowa budynku zaplecza szatniowo- sanitarnego z infrastrukturą towarzystwą oraz remont istniejącego boiska sportowego		Gródek Nad Dunajcem adres 33-318 Gródek n. Dunajcem nr 54		Rzut przyziemia - rozmieszczenie elementów konstrukcyjnych	
Objekt:		Adres:		Inwestor:		Opracowanie		Nazwa rysunku:	
dz. ew. nr 148/1, 1/83 obręb Zbyszycze		Projekt budowlany		Rzut przyziemia - rozmieszczenie elementów konstrukcyjnych		Rzut przyziemia - rozmieszczenie elementów konstrukcyjnych		Rzut przyziemia - rozmieszczenie elementów konstrukcyjnych	
skala		1:50		nr rysunku		3		105	